

NEXUS Reporter



NEXUS reporter è un'applicazione Windows che vi permette di ricevere via e-mail dei rapporti, giornalieri o settimanali, contenenti tutte le informazioni relative ai flussi di ingresso e uscita dei clienti e agli allarmi verificatisi, questo per qualunque numero di destinatari prestabiliti.

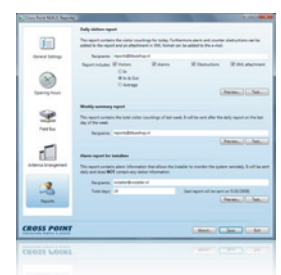
Dopo l'installazione su un PC del negozio, NEXUS reporter invia delle e-mail a persone selezionate della vostra organizzazione. I rapporti allegati contengono informazioni sul numero dei visitatori, gli allarmi e il tipo di allarmi su base oraria. I rapporti giornalieri o settimanali sono inviati in giorni e orari prestabiliti. Il conteggio dei visitatori e degli allarmi può essere confrontato con lo stesso giorno della settimana precedente.

NEXUS Reporter è corredato di uno specifico convertitore che consente il collegamento al vostro PC usando una porta USB o RS-232. Tutte le informazioni rimangono nei sistemi NEXUS per un eventuale back-up.

Questo software è compatibile con i sistemi NEXUS AM e NEXUS RF predisposti CrossCONNECT. Sono necessari Windows XP™ o Windows Vista™.

Caratteristiche uniche

- Mostra conteggio visitatori e allarmi su base oraria
- Invia e-mail a indirizzi prestabiliti
- Esegue rapporti giornalieri e/o settimanali
- Facile da installare su PC nel negozio
- Visualizzazione del conteggio in tempo reale
- Compatibile con i sistemi NEXUS
- Lavora su PC con Windows XP™ o Windows Vista™



NEXUS Reporter

Caratteristiche

	NEXUS Reporter	Store Portal
Installato sul Field Controller (nessun PC necessario) ¹	-	●
Mostra numero dei visitatori su base oraria	●	●
Mostra allarmi con indicazione data/ora	●	●
Avvisa su eventuali oscuramenti del contapersona nei rapporti	●	●
Mostra disattivazioni e distacchi	-	●
Memorizza dati interni del negozio	-	●
Esporta dati ai Management Information Systems (FTP/HTTP)	-	●
Supporto integrato XML e XSLT	-	●
Accesso e manutenzione a distanza su Internet ²	-	●
Convertitore incluso	●	●
Set per Sviluppo Software per il supporto di tutti i formati necessari ³	-	○
Supporto per controllo accessi, orario e presenza del personale	-	○
Video digitale per ogni evento con opzione ricerca	-	○
Capacità di memoria eventi	1 settimana	fino a 2 anni
Numero di antenne RX gestibili ⁴	6	128

Specifiche

Dimensioni controller (L X H X L mm)	-	167 x 112 x 30
Alimentazione	-	100 – 230 VAC
Scheda elettronica	-	15 VDC

● standard disponibili

○ optional

- non disponibile

¹ È necessario un PC con Windows XP o Vista per il NEXUS Reporter

² Collegamento Internet nel negozio necessario

³ Disponibile dopo firma NDA

⁴ 6 Ricevitori RF o 6 AM Trx sono supportati per il NEXUS Reporter.