

NEXUS Reporter



NEXUS Reporter, mağaza performansındaki tüm açılımları sunan bir Windows uygulamasıdır. Önceden tanımlanmış alıcılara e-mail ile haftalık ve günlük etkin ziyaretçi raporları gönderir.

Mağazadaki bir PC'ye kurulumdan sonra, NEXUS Reporter şirketinizdeki seçilmiş kişilere e-postalar gönderir. E-postaya eklenmiş raporlar; ziyaretçi sayısı, alarmlar ve bu alarmların saat bazında nitelik bilgisini içerir. Raporlar, önceden tanımlanan gün/saatte günlük ve haftalık olarak gönderilir. Ziyaretçi sayıları ve alarmlar bir hafta önceki aynı gün ile karşılaştırılabilir.

NEXUS Reporter USB port ya da RS-232 port kullanarak PC'nize bağlanan bir konvertör ile dağıtılır. Tüm bilgi, yedekleme için NEXUS sistemleri içerisinde kalacaktır.

Bu yazılım, NEXUS AM ve NEXUS RF CrossCONNECT etkin sistemleri ile uyumludur. Windows XP™ ya da Windows Vista™ gerektirir.

Özgün özellikler

Saat bazında ziyaretçi ve alarmları gösterir.

Önceden tanımlanmış adreslere e-mail gönderir.

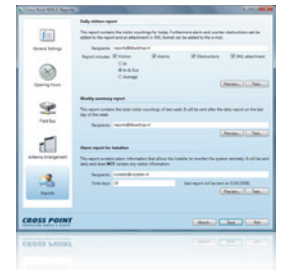
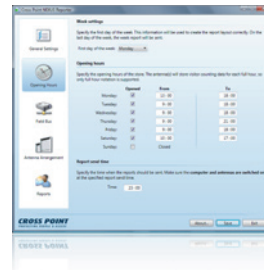
Günlük ve/veya haftalık raporlar

Mevcut PC'ye kurulumu kolay

Gerçek zaman sayan ekran

NEXUS sistemlerle uyumlu

Windows XP™ ya da Windows Vista™ PC'lerde çalışır.



NEXUS Reporter

Özellikler

	NEXUS Reporter	Store Portal
Alan kontrol birimi üzerine kurulur (PC gerektirmez.) ¹	-	●
Saat bazında ziyaretçi sayısını gösterir.	●	●
Tarih/zaman türünde alarmları gösterir.	●	●
Raporda bloke edilen girişleri bildirir.	●	●
Deaktivasyonları ve sökümleri gösterir.	-	●
Veriyi iç mevcuda ekler.	-	●
Yönetim Bilişim Sistemleri'ne (FTP/HTTP) veriyi aktarır.	-	●
Yerleşik XML ve XSLT desteği	-	●
İnternet üzerinden uzaktan erişim ve servis ²	-	●
Dönüştürücü dahil	●	●
Her formatı desteklemek için yazılım geliştirme paketi gerektirir ³	-	○
Personel için saat, devam ve giriş kontrolü desteği	-	○
Arama opsiyonlu her olay ile harekete geçen dijital video	-	○
Sayım geçmişi	1 haftadan	2 yıla kadar
Aygıt sayısı destekli ⁴	6	128

Ayrıntılar

Kontrol birimi boyutları (L x W x H mm)	-	167 x 112 x 30
Ana elektrik	-	100 – 230 VAC
Ana güç ünitesi	-	15 VDC

● standartta mevcuttur

○ opsiyonel

- mevcut değildir

¹ NEXUS Raporlayıcı için Windows XP ya da Vista kurulmuş bir PC gereklidir

² İnternet bağlantısı gereklidir

³ Bir NDA imzasından sonra kullanılabilir

⁴ NEXUS raporlayıcıya uygun 6 RF alıcı ve 6 AM alıcı-verici ile desteklenir