

## Store Portal

Para proteger e incrementar los beneficios, todo gerente necesita información sobre las operaciones en la tienda para tomar las decisiones correctas. Varios componentes, como contadores de visitantes, sistemas de vigilancia de artículos, sistemas de control de acceso y vídeo digital trabajan en conjunto como un sistema completamente integrado, llamado Store Portal.

Store Portal es un paquete de software instalado en nuestro Field Controller (controlador de campo) que recoge toda la información y hace que esté inmediatamente disponible en línea, en su navegador web.

Se combina la información de los contadores de visitantes y de los lectores de control de acceso para ofrecer una visión sobre el tráfico en la tienda y para verificar fácilmente la planificación de personal.

Acontecimientos como, por ejemplo, las alarmas, se pueden grabar con cámaras de vídeo. De esta manera, siempre captura el momento justo evitando así que tenga que buscar en toda la grabación de vídeo.

Toda la información se procesa automáticamente y se presenta en la forma de información de gestión relevante disponible instantáneamente a través de su navegador web, por correo electrónico o en su teléfono móvil.

La información y los informes generados por Store Portal también pueden hacerse 100% a su medida, dependiendo de sus necesidades.

## Funciones únicas

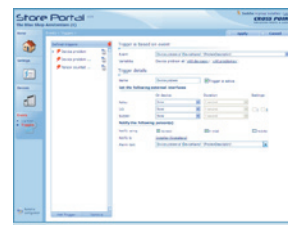
Accesible a través de un navegador web estándar

Ampliable con vídeo y control de acceso

Fácil integración en su sistema de información de gestión

Visión total de las operaciones de tienda a través de informes relevantes

Disponible en múltiples idiomas



## Store Portal

### Funciones

	NEXUS Reporter	Store Portal
Instalado en el Field Controller (no requiere PC) <sup>1</sup>	-	●
Muestra el número de visitantes por hora	●	●
Muestra alarmas con sello de fecha/hora	●	●
Notifica entradas bloqueadas en un informe	●	●
Muestra desactivaciones y separaciones	-	●
Almacena datos internos de la tienda	-	●
Exporta datos a Sistemas de Información de Gestión (FTP/HTTP)	-	●
Soporte XML y XSLT incorporado	-	●
Acceso y mantenimiento remoto en internet <sup>2</sup>	-	●
Convertidor incluido	●	●
Kit de desarrollo de software para soportar cualquier formato necesario <sup>3</sup>	-	○
Soporte para control de acceso y hora, así como para presencia de personal	-	○
Vídeo digital que se activa por cualquier acontecimiento, con opción de búsqueda	-	○
Historial de recuento	1 semana	de hasta 2 años
Amplio número de dispositivos soportados <sup>4</sup>	6	128

### Especificaciones

Dimensiones del controlador (L x A x A mm)	-	167 x 112 x 30
Alimentación	-	100 – 230 VAC
Potencia del panel	-	15 VDC

● estándar disponibles

○ optional

- no disponible

<sup>1</sup> Para NEXUS Reporter se requiere un PC con Windows XP o Vista instalado

<sup>2</sup> Se requiere conexión a internet en la tienda

<sup>3</sup> Disponible después de firmar un acuerdo de confidencialidad

<sup>4</sup> Se soportan los receptores 6 y los transceptores 6 para NEXUS Reporter, el número de transmisores no es importante